

- - ROZSAH STAVBY
- - OBJÍZDNÁ TRASA
- - OBJÍZDNÁ TRASA VLAD

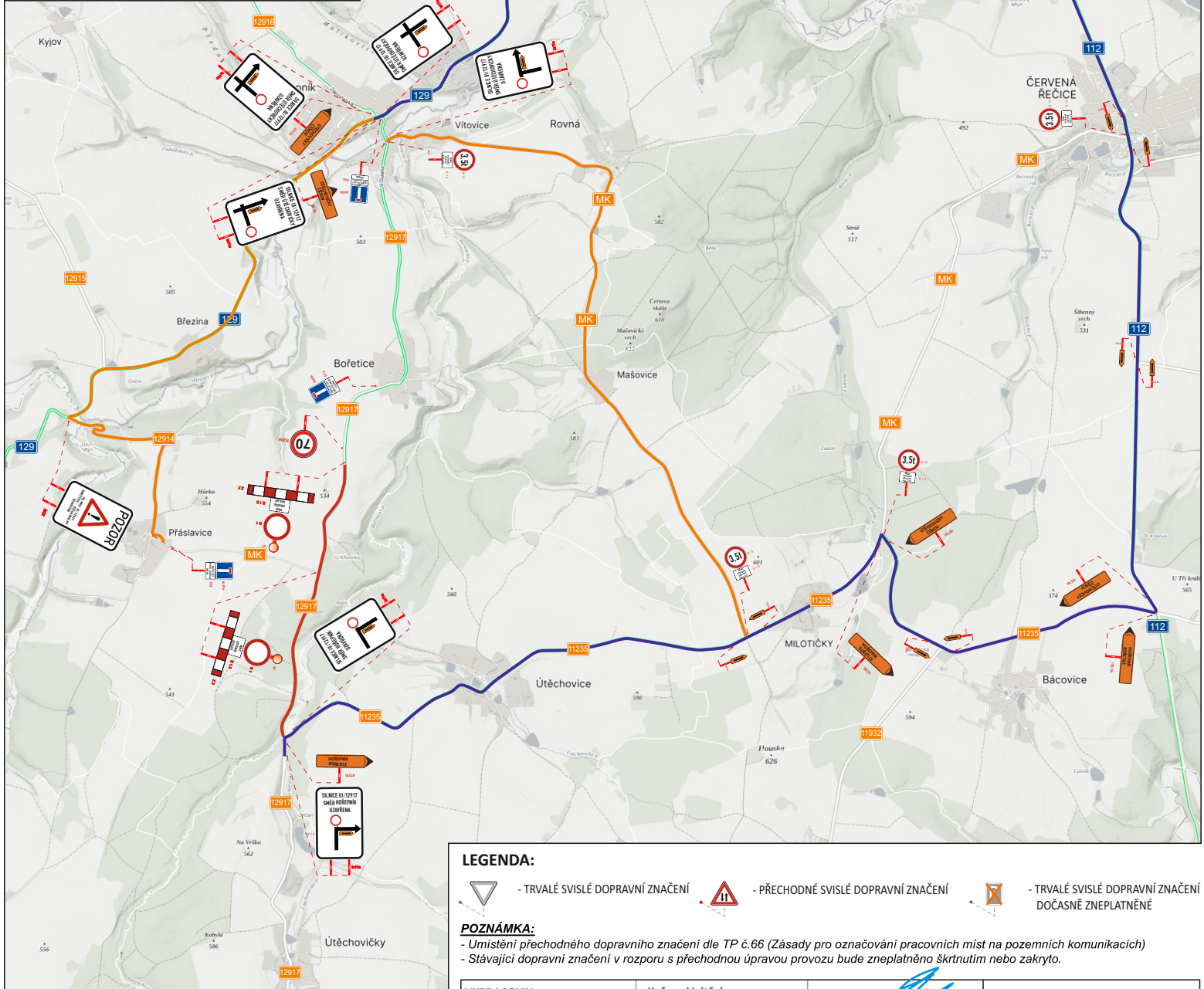
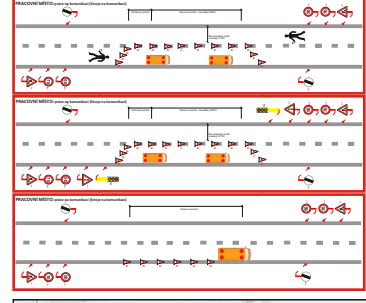
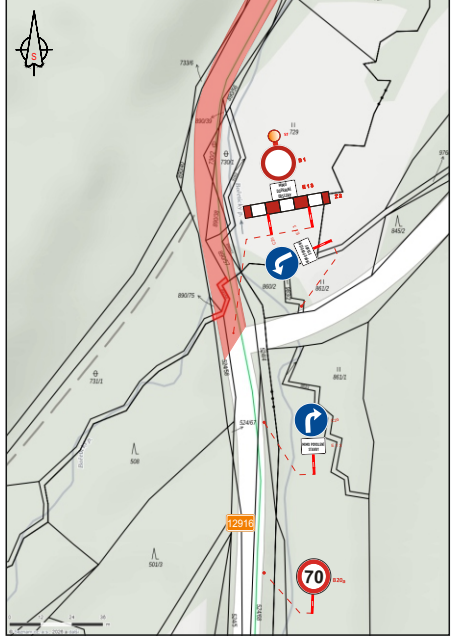
LEGENDA:

- TRVALÉ SVISLÉ DOPRAVNÍ ZNAČENÍ
- PŘECHODNÉ SVISLÉ DOPRAVNÍ ZNAČENÍ
- TRVALÉ SVISLÉ DOPRAVNÍ ZNAČENÍ DOČASNĚ ZNEPLATNĚNO

POZNÁMKA:

- Umístění přechodného dopravního značení dle TP č.66 (Zásady pro označování pracovních míst na pozemních komunikacích)
- Stávající dopravní značení v rozporu s přechodnou úpravou provozu bude zneplatněno škrtnutím nebo zakrytím.

VYPRACOVAL		Kašpar Vojtěch	
TERMÍN	dle HMG		
KRAJ: Vysočina	OKRES: Belhřimov	KÚ: Útěchovice	
STAVBA:			
Rekonstrukce mostu ev. č. 12917-3			
Situace uzavírky/ pracovních míst silnice III/12917			
NÁZEV VÝKRESU:			
SITUACE PŘECHODNÉHO DOPRAVNÍHO ZNAČENÍ			
DATUM		05/2026	
FORMÁT		A4	
Značky Vysočina s.r.o. Bezděkov 12, 589 01 Třešť IČ: 015 26 588 DIČ: 015 26 588			



- - ROZSAH STAVBY
- - OBJÍZDNÁ TRASA
- - OBJÍZDNÁ TRASA VLAD

LEGENDA:

- TRVALÉ SVISLÉ DOPRAVNÍ ZNAČENÍ
- PŘECHODNÉ SVISLÉ DOPRAVNÍ ZNAČENÍ
- TRVALÉ SVISLÉ DOPRAVNÍ ZNAČENÍ DOČASNĚ ZNEPLATNĚNO

POZNÁMKA:

- Umístění přechodného dopravního značení dle TP č.66 (Zásady pro označování pracovních míst na pozemních komunikacích)
- Stávající dopravní značení v rozporu s přechodnou úpravou provozu bude zneplatněno škrtnutím nebo zakrytím.

VYPRACOVAL		Kašpar Vojtěch	
TERMÍN	dle HMG		
KRAJ:	Vysočina	OKRES:	Belhřimov
KÚ:	Útěchovičky		
STAVBA:			
Rekonstrukce silnice III/12917			
Situace uzavírky/ pracovních míst silnice III/12917			
NÁZEV VÝKRESU:			
SITUACE PŘECHODNÉHO DOPRAVNÍHO ZNAČENÍ			
DATUM		05/2026	
FORMÁT		A4	
Značky Vysočina s.r.o.			
Bezděkov 12, 589 01 Třešť IČ: 015 26 588 DIČ: 015 26 588			